



BEST OF

spécial

BTP

1.23

Sur-mesure

Flexibilité

**Rapidité
de production**

PMS INDUSTRIE

1^{er} fabricant français
d'équipements
de levage, arrimage et
protection polyuréthane

SOMMAIRE

Informationsp.03

- PMS GROUP..... p.03
- PMS EXPERTISE p.04
- LES NORMES..... p.06
- POLITIQUE RSE p.08
- ÉTIQUETTES DE TRAÇABILITÉ..... p.10
- NOTRE ACTUALITÉ..... p.27
- VOS INTERLOCUTEURS p.28

Levagep.11

- ÉLINGUE RONDE GRIZZLY p.12
- ÉLINGUE RONDE MEGA..... p.13
- ÉLINGUE SANGLE PLATE p.14
- ÉLINGUE À USAGE UNIQUE Li1 p.15
- POSE TUYAUX..... p.15
- LÈVE-POTEAUX BÉTON p.16
- ÉLINGUES CHAÎNES..... p.16
- LÈVE-BUSES TRI-CROCHETS p.17
- PALANS MANUELS..... p.17

PUp.18

- ENDUCTION..... p.19
- PROJECTION..... p.20
- COMBINAISONS MULTIPLES p.20
- COINS DE PROTECTION..... p.21
- PASSANT POLYSAFE..... p.21

Arrimagep.22

- POWERTRUCK..... p.23
- ERGOTRUCK..... p.23
- PORTE-ENGINS..... p.24
- AUTO-RÉTRACTABLE p.24
- ARRIMAGE CHAÎNE..... p.25
- REMORQUAGE..... p.25
- FILETS..... p.26
- COINS DE PROTECTION..... p.26

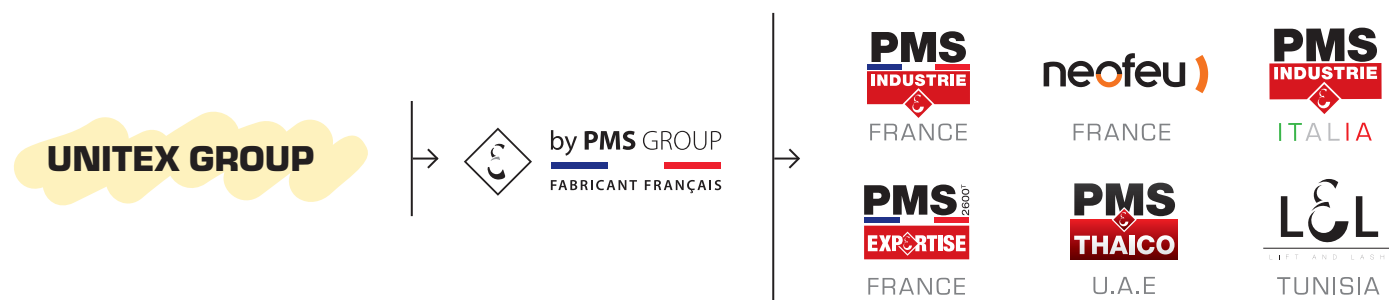
Petit rappel historique...

- 1985** Création de PMS Industrie , fabricant d'équipements de levage, d'arrimage, de protection polyuréthane et d'équipements de protections individuelles. Force de réaliser des produits de qualité et proposant une fabrication sur-mesure, PMS Industrie se voit devenir au fil des années le 1^{er} fabricant français.
- 2004** Création de Lift & Lash en Tunisie. PMS Industrie augmente sa capacité de production en équipements textiles avec une usine de fabrication de plus de 4500 m².
- 2010** Création de PMS Industrie ITALIA, pour la commercialisation de la gamme PMS Industrie sur le marché italien.
- 2012** C'est au tour de PMS Thaïco aux Emirats Arabes Unis d'intégrer le groupe. La société fabrique et commercialise la gamme PMS pour le marché du Moyen Orient.
- 2018** La société NEOFEU rejoint le groupe PMS et la fabrication des EPI lui revient exclusivement. Société française créée dans les années 50, elle est spécialisée dans la conception, la fabrication et la commercialisation d'équipements de protection individuelle contre les chutes de hauteur et les dispositifs antichute de charges.
- 2020** PMS Expertise fait son entrée. Fort d'un laboratoire d'essais complet, d'un service de contrôles périodiques perfectionné et d'un centre de formation, la société assure la qualité, la conformité et la sécurité des produits du groupe PMS.

Le groupe aujourd'hui

Cette année, le groupe dit au revoir et souhaite une bonne retraite méritée à son PDG Patrick DESFORET. Afin d'assurer la pérennité du groupe PMS, tous les associés restent aux commandes et décident d'intégrer le groupe UNITEX.

Ce rapprochement avec Unitex est une chance pour le groupe PMS qui continuera son développement grâce aux opportunités que ce groupe international lui offre.



Pour nous connaître davantage

Pour en apprendre plus sur notre actualité, abonnez vous et suivez nous sur notre site internet et sur les réseaux sociaux.



PMS EXPERTISE

UN SERVICE DÉDIÉ À LA SÉCURITÉ

Vos produits à l'essais

Afin de vous proposer des tests diversifiés sur différents types de produits, notre laboratoire est composé d'un parc complet de 5 bancs d'essai, de capacités allant de 30 à 2600 tonnes.

PMS Expertise est en mesure de vous proposer des essais destructifs ou non, à la compression ainsi qu'en traction horizontale et verticale.

Notre laboratoire nous permet de certifier tout type de produits manufacturés, d'attester de leur fiabilité et de leur conformité face aux exigences de la DME 2006/42/CE.

Nos équipements ● ● ●

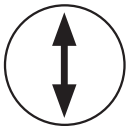


Deux bancs de traction horizontaux : le produit à tester est maintenu entre les deux axes du banc, puis soumis à une traction ou à une compression via le mouvement du vérin hydraulique.

.....
2600 T
.....



.....
120 T
.....



Deux bancs de traction verticaux : le produit à tester est maintenu entre les deux axes du banc, puis soumis à une traction via le mouvement du vérin hydraulique.

.....
300 T
.....



.....
30 T
.....



Une presse hydraulique : elle applique une force sur le produit à tester en le comprimant contre son socle.

.....
100 T
.....



..... La qualité assurée

**Un Certificat attestant de la qualité de votre produit vous est délivré.
Possibilité d'assister au test sur simple demande.**

..... www.pmsexpertise.com

Des formations variées

La sécurité n'a pas de prix, il est donc indispensable d'être formé à l'utilisation des équipements et des accessoires de manutention. PMS Expertise vous propose des formations qui permettront aux opérateurs de maîtriser les équipements en toute sécurité.



Le saviez-vous ? La formation à la sécurité n'est pas une option en entreprise mais une obligation. La faute inexcusable de l'employeur sera recherchée en cas d'accident et cela peut vous coûter très cher. Soyez vigilant, anticipez !

Nos formations ● ● ●



..... **Vérifications périodiques**

Formation aux Vérifications Générales Périodiques (VGP) des équipements de travail. Les VGP des équipements de levage et EPI sont obligatoires et nécessaires pour assurer la sécurité du personnel lors de l'utilisation du matériel. Les examens périodiques doivent être effectués par une personne compétente, au moins une fois tous les 12 mois.



..... **Élingage**

Formation aux dispositifs d'élingage pour une utilisation des accessoires de levage.



..... **Équipements antichute**

Formation aux équipements de protection individuelle contre les chutes en hauteur.



..... **Arrimage**

Formation aux principaux dispositifs d'arrimage des charges sur les véhicules routier.



LES NORMES

TRAVAILLER AVEC DES ÉQUIPEMENTS VÉRIFIÉS ET FIABLES

Des produits aux normes professionnelles

Les normes ont pour but de protéger et de sécuriser les professionnels en cas de sinistre ou de litige. Elles servent de références aux assureurs et aux tribunaux.

Les équipements du groupe PMS répondent aux normes en vigueur. Toutes les sociétés sont donc en mesure de fournir aux

professionnels du matériel sûr et performant ainsi que des solutions de qualité.

Nos produits répondent aux exigences les plus élevées et vous garantissent une fiabilité totale.

Levage *Opérations de levage*

L'élingue (appelée également accessoire de levage) utilisée pour lever une charge peut être fabriquée à partir de différents matériaux : textile, acier, corde.



La capacité de levage d'une élingue est exprimée en tonnes ou en kilogrammes, il s'agit de la CMU : **Charge Maximale d'Utilisation.** *(en anglais WLL : Working Load Limit)*



Le coefficient de sécurité permet de déterminer la charge de rupture, soit le coefficient multiplié par la CMU. **Il est interdit de surcharger l'élingue au delà de sa CMU.**

Textile (100% polyester) ● ● ●

- Utilisation : de - 40°C à +100°C
- Stocker au sec, à température ambiante à l'abri de la lumière (UV).

✿ Élingues sangles plates

EN1492-1+A1

✿ Élingues rondes

EN1492-2+A1

Pour augmenter leur durée de vie, protégez vos élingues textiles contre les arêtes vives et l'abrasion selon la nature de la charge soulevée.

Acier ● ● ●

✿ Élingues chaîne grade 80

EN818-2+A1

EN818-4+A1

- Utilisation : de - 20°C à +100°C

Les élingues en chaînes grade 80 sont surtout utilisées dans les domaines du BTP et de l'industrie. Grades 100 - 120 - inox disponibles sur demande.

✿ Élingues câble

EN12385-4+A1

EN13414-1+A2

EN13414-3+A1

- Utilisation : de - 20°C à +100°C

Pensez à bien vérifier que le câble ne présente aucune détérioration susceptible de compromettre sa résistance ou de blesser l'opérateur.

Élingue Corde ● ● ●

EN1492-4+A1

- Utilisation : de - 40°C à +80°C
- Les élingues en corde polypropylène sont fabriquées en France et de façon artisanale.*

Accessoires de levage ● ● ●

EN1677-1+A1

EN1677-2+A1

EN1677-3+A1

EN1677-4+A1

Normes concernant les accessoires tels que les mailles de tête, les crochets, les raccourcisseurs de chaîne...

Ces accessoires sont partie intégrante d'un système de levage.



- Attention au coefficient de sécurité des accessoires utilisés : l'élément le plus faible du dispositif définit la capacité complète du système.



- Avant toute utilisation, vérifier systématiquement l'état de vos élingues, votre sécurité et celle des autres en dépend.
- Toujours effectuer un levage en douceur. Évitez les chocs et les à-coups.



- Les élingues sont soumises aux Vérifications Générales Périodiques annuelles obligatoires.

NUMÉRO DE TRAÇABILITÉ

Chacune de nos élingues est identifiée par un numéro de traçabilité individuel unique.

RÉPARATIONS

Seul le fabricant ou un tiers autorisé peut effectuer des réparations sur une élingue. Elles ne doivent pas être modifiées.

UTILISATION PAR PAIRE

En cas d'utilisation d'élingues par paire (longueurs égales), il est recommandé d'utiliser un palonnier.

MARQUAGE «CE»

Conformité et marquage «CE» obligatoires pour les élingues, selon la directive machines 2006.

FACTEURS DE MODES

Lors de la sélection de l'élingue, il faut tenir compte de sa CMJ selon le mode d'utilisation, de l'angle d'inclinaison et de la charge à lever. Attention, ne jamais surcharger vos élingues.

CONTRÔLE PÉRIODIQUE

Le contrôle périodique est obligatoire. Il permet de retracer l'historique d'une élingue et de s'assurer de sa conformité.

L'élingue doit être contrôlée au moins une fois par an par une personne compétente.

Retrouvez nos formations p.5

Manutention

Appareils de levage

Appareils de levage à bras : palans à chaîne, levier, treuils à mâchoires, chariots à déplacement manuel pour appareils de levage, treuils à tambour, moufles et poulies de renvoi.

Appareils de levage à charge suspendue, équipements amovibles de prise en charge : pinces, électro-aimants...

Terminaisons pour câbles en acier, serre-câbles à étrier en "U" destinés à la suspension de charges statiques

EN13157+A1

EN13155+A1

EN13411-5+A1

Transports

Systèmes d'arrimage textile polyester :

- Sangles de largeur 75, 50, 45, 35, 25 mm, arrimages porte-voitures, arrimages inox...
- Utilisation : de - 40°C à +100°C.

EN 12 195-2

Systèmes d'arrimage chaîne :

- Tendeurs d'arrimage à cliquet pour chaîne + chaînes d'arrimage avec raccourcisseur et/ou crochet à linguet (longueur au choix).
- Utilisation : de - 40°C à +100°C.

EN 12 195-3

Avant toute utilisation, vérifiez systématiquement l'état de vos systèmes d'arrimage : sangles, tendeurs et crochets. Vérifiez la stabilité de la charge avant de détendre complètement l'arrimage.



- Toujours retirer l'équipement de levage avant d'arrimer la charge.
- Ne pas mélanger des arrimages textiles et chaîne pour arrimer une même charge, en raison de leur élasticité différente.



- 3 points essentiels à vérifier pour choisir vos arrimages :
- La capacité,
 - La longueur,
 - La compatibilité des fixations avec les crochets du système d'arrimage.

EXTRAIT DE LA DIRECTIVE 2014/47/UE

Article 13 - Contrôle de l'arrimage du chargement
Afin de réduire les accidents dus aux chargements, les arrimages font l'objet de contrôle routier fréquent. Les chargements doivent être arrimés sur le véhicule de manière à ne causer aucuns dommages humains et matériels.

Article 25 - Sanctions

Les Etats membres déterminent les sanctions en cas de non-respect de la Directive Européenne et veillent à la mise en œuvre de celles-ci.

Article 26 - Application

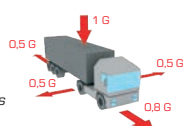
Les Etats membres prennent des mesures législatives, réglementaires et administratives afin d'être en adéquation avec la Directive Européenne. Ces mesures seront effectives à partir du 20 mai 2018.

Principes relatifs à l'arrimage du chargement. L'arrimage doit empêcher le basculement ou le renversement du chargement.



Plan de répartition de la charge.

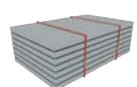
Comportement du chargement compte tenu des forces agissantes



Arrimage oblique ou en diagonale



Arrimage sur plateau



Cerclage

UNE ÉVOLUTION

VERS UNE POLITIQUE RSE

Afin d'avoir un impact écologique plus important, le groupe PMS s'engage dans une nouvelle politique RSE. Nous évoluons chaque année et mettons en place des stratégies et des techniques de recyclage nouvelles.

Nos engagements RSE actuels en 4 points :



Recyclage des déchets ● ● ●

Cartons / bois / acier

Revalorisation du polyester, n'hésitez pas à nous consulter.



Eco-conception ● ● ●

Nous conditionnons nos produits lorsque c'est possible dans des emballages réutilisables :

- Sac chaîne snow-cramp.
- Seaux élingues chaînes.
- Caisses bois pour le transport.

Avec l'objectif de réduire nos déchets.

- Réduction de l'usage du plastique.
- Impression verte de nos documents commerciaux.



Réparation ● ● ●

Selon le niveau de détérioration, nous sommes en capacité de réparer vos élingues PMS Industrie et d'éviter une mise au rebut qui engendrerait de nouveaux déchets.

Toute réparation est soumise à étude.



Limitation de l'empreinte carbone ● ● ●

- Maximisation du sourcing local : environ 90% de nos achats sont réalisés en Europe dont plus de 70% en France.
- Achats groupe : optimisation et diminution des flux logistiques.
- Flotte automobile hybride.
- Régulateur de température du chauffage.
- Machine à coudre à air comprimé = diminution de la consommation.
- Entrepôt de stockage non chauffé.



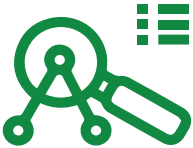
Continuez à suivre notre évolution vers la diminution de notre empreinte carbone sur notre site internet, nos réseaux sociaux ou lors de nos prochaines parutions de catalogues.

En 2022, en tant qu'acteur engagé, PMS Industrie a souhaité réaliser un bilan de ses émissions de gaz à effet de serre et s'engager dans une démarche de transition via le Diag Décarbon'action proposé par Bpifrance, en partenariat avec l'Agence De l'Environnement et de la Maîtrise de l'Energie (ADEME) et en collaboration avec l'Association Bilan Carbone (ABC).



La mission ● ● ●

Etablir un premier bilan chiffré de nos émissions de gaz à effet de serre (CO2) sur une année de référence, afin d'analyser et de mettre en place des actions ciblées.



Analyse ● ● ●

Nous avons étudié différentes scopes* qui entourent PMS Industrie et avons analysé plusieurs éléments : matières premières, sous traitants, emballages, fret, déplacements, immobilisations, déchets directs, énergies.

L'ensemble des données collectées ont été converti en CO2 produit et nous permet d'obtenir une répartition des émissions Gaz à Effet de Serre (GES) de l'entreprise.

**Les scopes désignent le périmètre au sein duquel sont étudiées les émissions de gaz à effet de serre de l'organisation ou du produit en question.*



Objectif ● ● ●

Un objectif de réduction des émissions de GES a été validé à **5% par an d'ici 2030** (loi énergie climat).

Ceci sera possible à l'aide d'actions ciblées qui impacteront de manière durable nos méthodes de productions ainsi que la façon dont nous concevons nos produits.

Les actions



PILOTAGE DE LA STRATÉGIE AVEC UN RÉFÉRENT RSE GROUPE



DES VÉHICULES THERMIQUES AUX VÉHICULES HYBRIDES



AMÉLIORER L'ÉCO-CONCEPTION DE NOS PRODUITS



OPTIMISATION DE NOS FLUX LOGISTIQUES ET SOURCING LOCAL



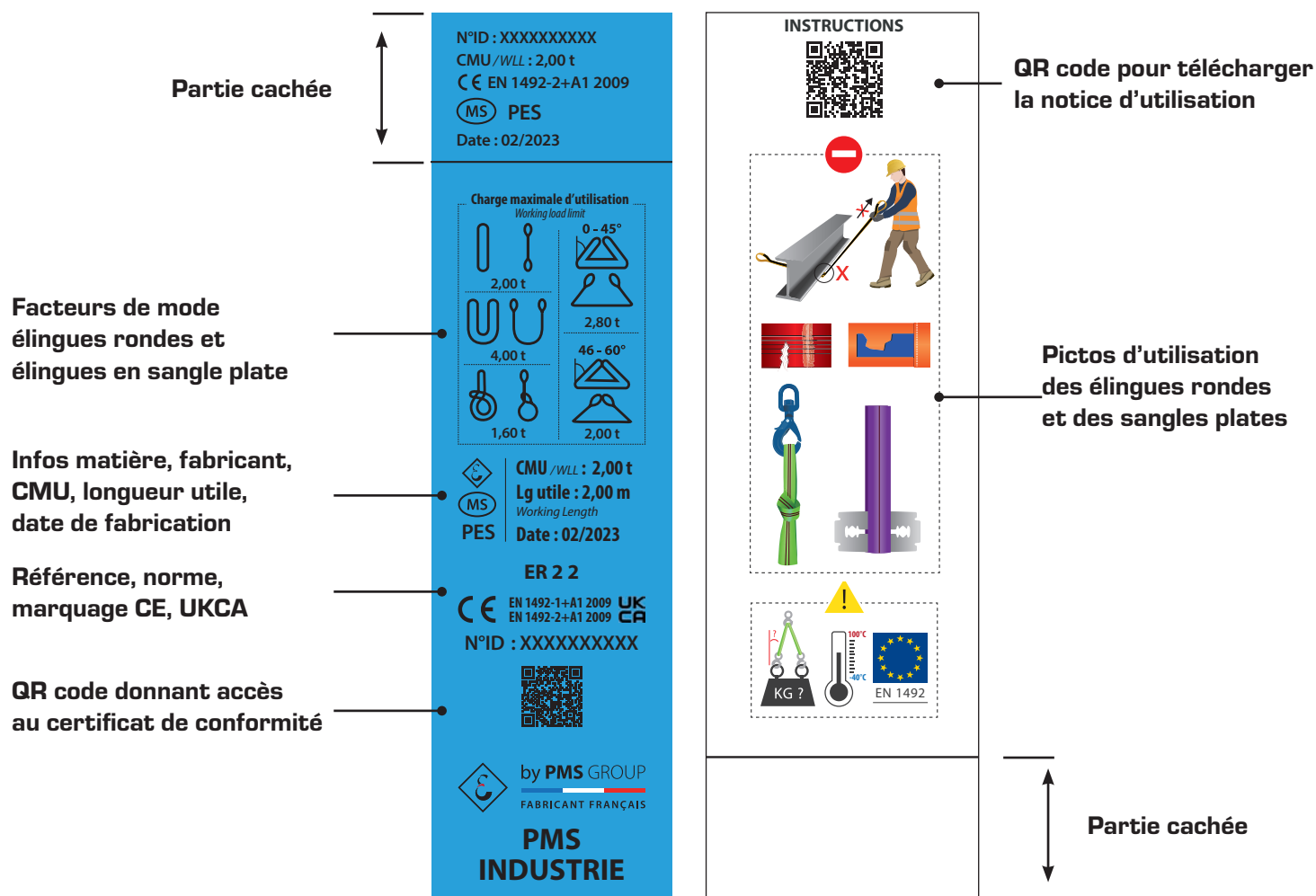
Ensemble, trouvons les solutions de demain.

ÉTIQUETTES DE TRAÇABILITÉ

DE LA NOUVEAUTÉ POUR UNE LECTURE FACILITÉE

Cette année les étiquettes de traçabilité des produits de levage textile changent. Quelles sont les différences et nouveautés ?

Exemple pour une élingue 2 tonnes 2 mètres.
Modèles d'étiquettes déposés, reproduction interdite.



Nouveautés sur l'étiquette

Au recto :

- Un QR code donne accès au téléchargement du certificat de conformité du produit. Une première !
- Textes en langue française et anglaise.
- Design moderne.
- Toujours personnalisable sur demande.

Au verso :

- Un QR Code permet d'accéder à la notice d'utilisation du produit traduite en 6 langues différentes : français, anglais, allemand, espagnol, portugais et italien.
- Une modernisation des pictogrammes pour une meilleure compréhension des consignes d'utilisation dans un langage universel.

Les avantages du QR Code

- Réduction des déchets – dématérialisation des documents habituellement sous format papier.
- Gratuit et immédiat.
- Facilite l'accès à l'information : pas de perte de document.
- La notice d'utilisation reste solidaire au produit.
- Consultable par tous à tout moment.
- Assurance en cas d'accident et de contrôle. C'est une garantie supplémentaire pour l'utilisateur que le produit utilisé soit conforme aux normes en vigueur.



Produits pour **LE LEVAGE**

En tant que premier fabricant français nous vous proposons une large gamme d'élingues, appareils et accessoires de levage en textile, chaîne ou câble. Forts de notre expérience, nous vous garantissons des produits de qualité fabriqués selon les normes européennes en vigueur et respectant la Directive Machines 2006/42/CE. Découvrez ici nos différentes solutions d'équipements standards ou sur-mesure.



Fabrication sur-mesure au cm près.
Notre bureau d'étude peut vous aider à concrétiser vos projets. Nous consulter.



Les produits signalés par ce pictogramme peuvent bénéficier d'une livraison express sur simple demande et selon quantitatifs.



Toute élingue usée, coupée, sans étiquette de traçabilité ne peut plus être utilisée. Elle peut faire l'objet d'une expertise ou être directement mise au rebut. Pensez à équiper vos élingues de protections. Voir à partir de la p.17, nos solutions de protection.

ÉLINGUE RONDE GRIZZLY

EN FIBRE UHMWPE

Fabrication des élingues Grizzly jusqu'à 2100 tonnes de rupture et longueur jusqu'à 40 mètres. Coefficient d'utilisation : 1:7.

Notre gamme été développée à partir de la fibre UHMWPE (Ultra-High Molecular Weight Polyethylene).

Cette fibre offre une excellente résistance :

- à l'abrasion,
- aux coupures,
- à l'humidité.

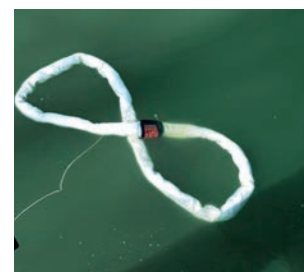


Les avantages de la fibre UHMWPE

- Tissage compacte qui empêche la détérioration de l'élingue.
- Résistance : aux UV, à la coupure, aux produits chimiques et à l'eau de mer.
- Aucune élasticité de la gaine.
- Légère (2x plus que le polyester et 5x plus que l'acier).
- Densité faible = flottaison.
- Longue durée de vie grâce à sa fibre et sa réparabilité.

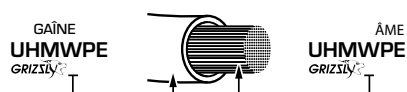
Combinez les matières

Nous vous proposons différentes combinaisons entre le polyester et la fibre UHMWPE pour vous offrir le meilleur rapport qualité/prix selon vos besoins.



3 COMBINAISONS POSSIBLES :

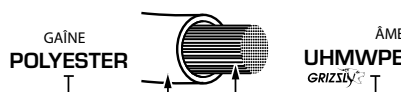
• Gaine UHMWPE - Âme UHMWPE



EN13414-3+A1



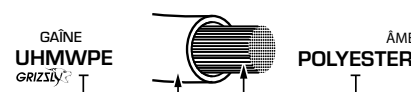
• Gaine Polyester - Âme UHMWPE



EN13414-3+A1



• Gaine UHMWPE - Âme Polyester



EN13414-3+A1



Augmentez la durée de vie de vos élingues

Grâce à nos différentes épaisseurs de fourreaux vous pouvez protéger vos élingues et augmenter ainsi leur durée de vie. L'épaisseur du fourreau dépendra de la charge à soulever. Vous avez également le choix entre des fourreaux cousus ou amovibles grâce à un velcro.



Pro • 1,5 - 3 mm



Pro+ • 3 - 6 mm



Expert • 5 - 10 mm



Pour changer moins souvent votre matériel, les élingues peuvent être réparées. N'hésitez pas à consulter nos équipes.

Avec Velcro



Cousu



ÉLINGUE RONDE MEGA

AVEC TÉMOIN D'USURE



Fabrication de 1 à 30 tonnes et de 0,4 à 40 mètres.
Coefficient d'utilisation: 1:7. Conforme à la norme EN1492-2+A1.

Notre gamme Méga est fabriquée avec une gaine 100% polyester multifilament haute ténacité. Les témoins d'usure tissés sous la trame facilitent le contrôle qualité et font de la gamme Méga la solution idéale pour vos opérations de levage haute sécurité.



- Pour toute fabrication au-delà de 40 mètres, nous consulter.



- Produits standards : 24/48h. Selon quantitatif.

Réf. EM [Tonnes] [Longueur]



Protégez vos élingues et la charge soulevée, pensez à nos différentes solutions de protections : polyuréthane, PVC ou textile.

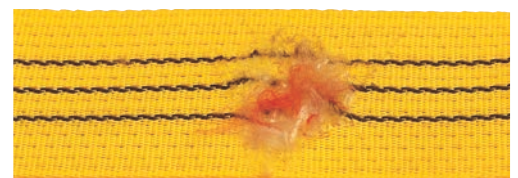
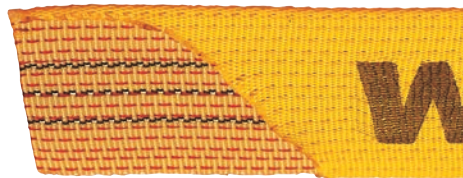


Les avantages de la gaine

- Une grande longévité avec un bon maintien de l'élingue dans le temps.
- Facilité de contrôle de l'élingue grâce aux témoins d'usure.
- Plus grande résistance à l'usure et à l'abrasion.
- Très haute résistance au perçage et aux déchirures.
- Glisse parfaitement sous les charges.



Fils témoins d'usure tissés sous la trame



Fils visibles lorsque l'élingue est usée et donc hors service

Couleur de l'élingue	Lila	Vert	Jaune	Gris	Rouge	Marron	Bleu	Orange
CMU (tonne)	1	2	3	4	5	6	8	10
∅ 1 brin (mm)	15	20	25	30	35	40	45	50
Ép. gaine (mm)	1,1	1,2	1,2	1,2	1,3	1,3	1,3	1,3
Poids m/utile (g)	270	500	640	870	1 070	1 270	1 660	2 300
Réf. 1 m	EM 1 1	EM 2 1	EM 3 1	EM 4 1	EM 5 1	EM 6 1	EM 8 1	EM 10 1
Réf. 2 m	EM 1 2	EM 2 2	EM 3 2	EM 4 2	EM 5 2	EM 6 2	EM 8 2	EM 10 2
Réf. le m +	EM 1 ...	EM 2 ...	EM 3 ...	EM 4 ...	EM 5 ...	EM 6 ...	EM 8 ...	EM 10 ...

ÉLINGUE SANGLE PLATE

Fabrication de 0,5 à 100 mètres.

Coefficient d'utilisation: 1:7. Conforme à la norme EN1492-1+A1.

Les élingues plates sont fabriquées à partir d'une fibre 100% polyester multifilament haute ténacité. Le Polyester offre une grande résistance aux frottements, à l'abrasion, aux UV et aux produits chimiques.



- Pour toute fabrication au-delà de 40 mètres, nous consulter.



- Produits standards : 24/48h. Selon quantitatif.



Protégez vos sangles et la charge soulevée, pensez à nos différentes solutions de protections : polyuréthane, PVC ou textile.

Les avantages du produit

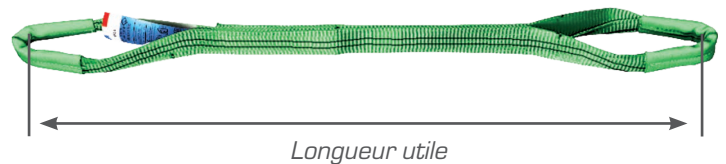
- Protection standard des boucles simples : renfort textile.
- Polyester multifilament haute ténacité (sangle + fil de couture).

Boucles repliées renforcées



Catégorie 2 ● ● ●

Fabrication de 0,5 à 20* tonnes.



Couleur de l'élingue	Blanc	Lila	Olive	Vert	Blanc	Jaune	Gris	Rouge	Marron	Bleu	Orange
CMU (tonne)	0,5	1	1,5	2	2,5	3	4	5	6	8	10
Ø 1 brin (mm)	25	30	50	60	75	90	120	150	180	240	300
Ép. gaine (mm)	5,1	6	6,1	6,5	7	7	7	7,5	7,5	8	8
Poids m/l (g)	150	200	300	400	450	550	800	1 000	1 200	1 700	2 250
Réf. 1 m	B 25 2 1	B 30 2 1	B 50 2 1	B 60 2 1	B 75 2 1	B 90 2 1	B 120 2 1	-	-	-	-
Réf. 2 M	B 25 2 2	B 30 2 2	B 50 2 2	B 60 2 2	B 75 2 2	B 90 2 2	B 120 2 2	B 150 2 2	B 180 2 2	B 240 2 2	B 300 2 2
Réf. le m +	B 25 2 ...	B 30 2 ...	B 50 2 ...	B 60 2 ...	B 75 2 ...	B 90 2 ...	B 120 2 ...	B 150 2 ...	B 180 2 ...	B 240 2 ...	B 300 2 ...

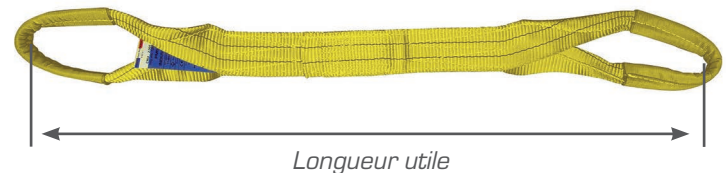
*au delà de 20 tonnes, nous consulter.

Boucles repliées chantournées renforcées



Catégorie 3 ● ● ●

Fabrication de 0,5 à 5 tonnes.



L'ouverture de passage de la boucle chantournée est orientée dans un plan perpendiculaire à la situation de levage. Cette configuration évite la rotation de l'élingue pendant le levage.

Couleur de l'élingue	Blanc	Lila	Olive	Vert	Blanc	Jaune	Gris	Rouge
CMU (tonne)	0,5	1	1,5	2	2,5	3	4	5
Ø 1 brin (mm)	25	30	50	60	75	90	120	150
Ép. gaine (mm)	5,1	6	6,1	6,5	7	7	7	7,5
Poids m/l (g)	150	200	300	400	450	550	800	1 000
Réf. 1 m	B 25 3 1	B 30 3 1	B 50 3 1	B 60 3 1	B 75 3 1	B 90 3 1	B 120 3 1	-
Réf. 2 M	B 25 3 2	B 30 3 2	B 50 3 2	B 60 3 2	B 75 3 2	B 90 3 2	B 120 3 2	B 150 3 2
Réf. le m +	B 25 3 ...	B 30 3 ...	B 50 3 ...	B 60 3 ...	B 75 3 ...	B 90 3 ...	B 120 3 ...	B 150 3 ...

ÉLINGUE Li1

NON RÉUTILISABLE



Élingue 100% polyester multifilament haute tenacité, flexible munie d'une pièce plastique avec une lame intégrée. Cette lame détruit l'élingue au moment où l'opérateur souhaite la retirer, ce qui garantit sa non réutilisation et le respect des obligations pour une sécurité maximale.

Les avantages de la gamme

- Une utilisation simple et sécurisée.
- Éradication des élingues «sauvages» sur les chantiers.
- Usage unique garanti et conforme aux normes européennes.
- Temps de déchargement réduit de 30 à 50%.



Référence	CMU (tonne) noeud coulant	Largeur (mm)	Épaisseur (mm)	Longeur utile (mm)
Li1 120C0.9W	0.9	30	2.8	1.20
Li1 150C0.9W	0.9	30	2.8	1.50

POSE TUYAUX

ÉLINGUE EN SANGLE PLATE



Coefficient d'utilisation: 1:4. Conforme à la norme EN1492-1+A1.

Longueur standard : 2 mètres.



Les avantages

- Levage par étranglement avec un crochet coulissant qui empêche le tuyau de pivoter.
- La grande largeur de la sangle plate permet une excellente stabilisation du tuyau.
- Le tuyau n'est pas endommagé lors de la pose (le crochet ne passe jamais en dessous)

Référence	CMU (tonne) noeud coulant	Largeur (mm)
ST 60	1,6	60
ST 75	2	75

- Fabrication sur-mesure.
- Produits standards : 24/48h. Selon quantitatif.



LÈVE-POTEAUX BÉTON

ÉLINGUE RONDE



Coefficient d'utilisation: 1:7. Conforme à la norme EN1492-2+A1.

Longueur standard : 2 mètres.

Spécifique au levage et à la pose de lignes aériennes, électriques, téléphoniques. Elle se compose d' :

- une élingue ronde sans fin
- un manchon de protection cuir
- un fourreau de protection PVC
- un manchon de protection textile



Les avantages

- Protection maximale : le fourreau PVC est positionné sur toute la longueur de l'élingue et les deux extrémités sont toutes les deux renforcées.
- Élingue ronde 100% Polyester qui offre une grande résistance aux frottements, à l'abrasion, aux UV et aux produits chimiques.

Référence	CMU (tonne) noeud coulant
EBT 1	0,8
EBT 2	1,6
EBT 3	2,4
EBT 4	3,2

Référence	CMU (tonne) noeud coulant
EBT 5	4
EBT 6	4,8
EBT 8	6,4



- Fabrication sur-mesure.



- Produits standards : 24/48h.
Selon quantitatif.



ÉLINGUES CHAÎNES

GRADE 80 ET 100



Coefficient d'utilisation: 1:4. Conforme à la norme EN818-4+A1.

Une élingue chaîne permet de faire le lien entre l'engin de levage et la charge à soulever. Elles sont reconnues pour leur rapport qualité/prix. Les élingues chaîne peuvent être fabriquées en acier haute résistance de 1 à 4 brins.

Grade 80 : de diamètre 6 à 20 mm.

Grade 100 : de diamètre 6 à 16 mm.

Grade 120 nous consulter.

Les avantages

- Parfaitement adaptée pour les charges nécessitant plusieurs points d'attache.
- Possibilité d'ajouter des griffes de raccourcissement afin d'adapter la longueur du brin pour une polyvalence maximale.
- Traçabilité garantie grâce à la plaquette de marquage.



- Fabrication sur-mesure, nous consulter.



- Produits standards : 24/48h.
Selon quantitatif.



LÈVE-BUSES TRI-CROCHETS

Conforme à la norme EN 918-4.

La pince lève-buses est composée d'une élingue chaîne 3 brins en grade 80 et de 3 pinces de levage en acier mécano-soudé à fermeture automatique.

Références	CMU (kg)	Nombre de pinces	Longueur de chaîne (m)	Écartement (mm)	∅ intérieur tuyaux (m)	Poids (kg)
AALBTC 15	1 500	3	1,5	de 40 à 120	de 0,4 à 2,2	26
AALBTC 30	3 000	3	2	de 100 à 140	de 0,4 à 2,2	45

Les avantages

- Traçabilité garantie grâce au marquage de traçabilité gravé sur les pinces.
- 3 pinces à fermeture automatique : ces pinces de levage en acier mécano-soudé, sont à fermeture automatique, sans réglage, pour un ajustement idéal.
- Système indissociable, le démontage involontaire de tout composant est impossible.



PALANS MANUELS

Conforme à la norme EN 13 157+A1.

Le palan manuel peut être fixé sur un chariot de transport pour être utilisé comme palan à chaîne mobile, ou combiné à un système de transport aérien par monorail, un appareil de levage mobile et une potence.

- Capacités de 0,5 à 20 T.
- Longueur de chaîne standard : 3 m (longueur sur-mesure possible).
- Chaîne de levage fournie, calibrée, à maillons courts en grade 80.
- Conditionnement en seau jusqu'à 1 500 kg de capacité pour ce modèle. Conditionnement en carton au-delà.

Les avantages

- Un dispositif de freinage permet une descente contrôlée de la charge.
- Le carter et le guide pour chaîne permettent d'éviter les risques de blessure des opérateurs et d'assurer un bon positionnement des chaînes.
- Les crochets haut et bas sont équipés de linguets de sécurité. Ils sont tournants et pivotants ce qui facilite la mise en place du palan et la manipulation de la charge.



Réf. AAPMC PMS



Réf. AAPML PMS



Nos protections **POLYURÉTHANE**

RAPPEL

Pour la sécurité des utilisateurs et des personnes autour, il est important de vérifier son matériel avant toute utilisation. Pour rappel une élingue abîmée est une élingue à mettre hors service.

Protégez vos élingues contre les angles vifs qui peuvent l'endommager pour la préserver et garantir la sécurité des utilisateurs. Nous vous proposons différentes solutions en polyuréthane pour protéger votre matériel de levage.

Les atouts du polyuréthane :



ENDUCTION

L'enduction est un revêtement de polyuréthane coulé sur un équipement textile ou acier. Elle peut être appliquée sur tout type de sangle, sur une ou deux faces et sur une largeur de 300mm maximum.



- Fabrication sur-mesure, nous consulter.

Les avantages de l'enduction

- Une excellente adhérence aux surfaces lisses qui empêche le glissement des charges.
- Permet une protection du produit tout en conservant la souplesse de l'élingue.
- Rallonge la durée de vie de votre produit.



Différentes enductions possibles

Suivant votre utilisation et le produit à enduire, différentes enductions sont possibles :

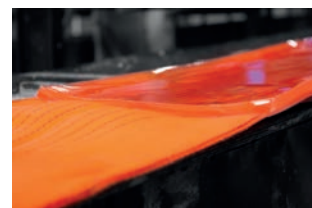
Polysafe ● ● ●

Conforme à la directive européenne 2006/42/CE.

Enduction sur toute la surface de l'élingue hors boucle, sur une ou deux faces. Elle offre une protection idéale lors de la manutention d'objets fragiles (tube inox...).

Réf. 1 face : EP1

Réf. 2 faces : EP2



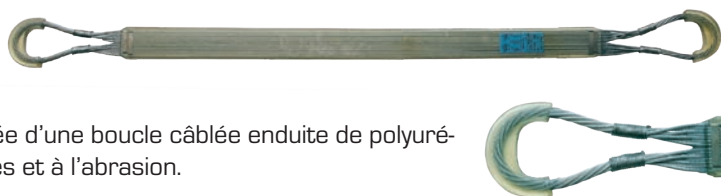
Polynappe ● ● ●

Coefficient d'utilisation 1:5

Enduction sur toute la longueur de la portée d'une nappe de 14 aussières en câble acier.

Fabriquée à partir d'un même câble, chaque extrémité est composée d'une boucle câblée enduite de polyuréthane : protection / souplesse / meilleure résistances aux coupures et à l'abrasion.

Réf. : POLYNAPPE



Poly-cal ● ● ●

Élingue fabriquée à partir d'un même câble, avec une boucle cossée à chaque extrémité afin de la renforcer. Le tout est enduit d'un revêtement polyuréthane.

Réf. : POLYCAL



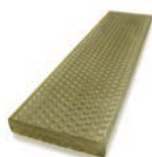
Enduction totale ● ● ●

Sangle de levage 100% recouverte de polyuréthane. Cette enduction offre une protection complète de la surface porteuse et des boucles. Cette sangle peut être renforcée avec du câble pris dans l'enduction.



Autres enductions possibles ● ● ●

L'enduction est possible pour plusieurs types de produits : chaîne, câble, équipements de manutention...



PROJECTION

Procédé qui consiste à projeter une fine couche de polyuréthane translucide de quelques dixièmes de mm à 1 mm.

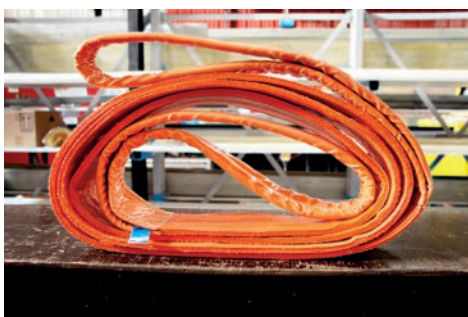
Elle peut être effectuée sur une ou deux faces, sur des sangles plates, élingues rondes ou des tissus en rouleaux (50 m maximum).

Les avantages de la projection

- Garantit une excellente pénétration de l'élastomère dans le tissu.
- Très faible épaisseur.
- Le tissu conserve sa souplesse et sa légèreté.
- La couleur de la sangle et les éventuels marquages restent visibles.
- Peut être appliquée sur la surface porteuse comme sur les boucles.



Projection de la sangle et des boucles



Projection sur la boucle seule



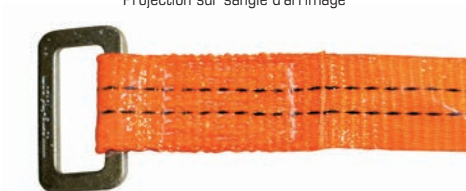
Projection sur la sangle



Projection sur élingue ronde



Projection sur sangle d'arrimage



COMBINAISONS MULTIPLES

Pour une fabrication 100% adaptée à votre utilisation, vous pouvez utiliser plusieurs procédés de pose du polyuréthane.

Par exemple, protections polyuréthane sur les points de contact :

- Projection sur les boucles,
- Enduction de la surface porteuse,
- Polyester nu sur le reste de la sangle.



COINS DE PROTECTION DES ARÊTES

Les coins de protections sont importants pour sécuriser une opération de levage pour les charges à bords acérés, tels que les feuillards, les poutres métalliques...
Moulés sur-mesure de façon à s'adapter à n'importe quel angle, pour des levages toujours plus sécurisés.

Les avantages des coins de protection

- Protection des systèmes d'arrimage, des élingues textiles, chaînes et câbles.
- Répartition équilibrée du poids de la charge.
- Peuvent être aimantés pour un positionnement simplifié sur des angles métalliques.
- Une conception avec des angles ouverts permettant une meilleure flexibilité.

Standards ● ● ●

Réf. : CPUF

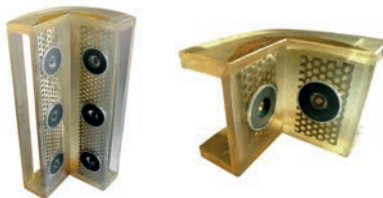
Réf. : CPU



Aimantés ● ● ●

Réf. : CPUFA

Réf. : CPUA



Flexibles ● ● ●

Réf. : CPUFX

Réf. : CPUX



- Fabrication sur-mesure, nous consulter.



- Produits standards : 24/48h. Selon quantitatif.

PASSANTS POLYSAFE

En cas d'arêtes vives ou de bords tranchants, les passants POLYSAFE sont LA solution idéale pour protéger vos sangles d'arrimage. Pour vous garantir une bonne protection, l'épaisseur minimum de nos passants est de 4mm.

Les avantages des passants

- Positionnement précis de chaque passant en couissant sur la sangle.
- Les passants permettent à la sangle de coulisser lors de la mise sous tension tout en évitant de détériorer votre chargement et la sangle elle-même.
- Augmente la durée de vie de vos équipements : protection contre l'abrasion et la coupure. Résiste aux cisaillements.
- Protection de la matière que vous transportez.

Réf. : DF



- Fabrication sur-mesure, nous consulter.



- Produits standards : 24/48h. Selon quantitatif.





Nos produits **D'ARRIMAGE**

Un système d'arrimage est un dispositif permettant de maintenir une marchandise sur un camion, une voiture ou autre sans que celle-ci ne bouge. Les sangles, les chaînes ou autres accessoires stabilisent la charge face aux aléas du transport.

Pour la sécurité de tous, l'arrimage doit être utilisé par une personne qualifiée. Il est important et obligatoire de se former aux dispositifs d'arrimage avant de les utiliser. Retrouvez toutes nos formations p.5.

POWERTRUCK

SYSTÈME D'ARRIMAGE AVEC TENDEUR ERGO

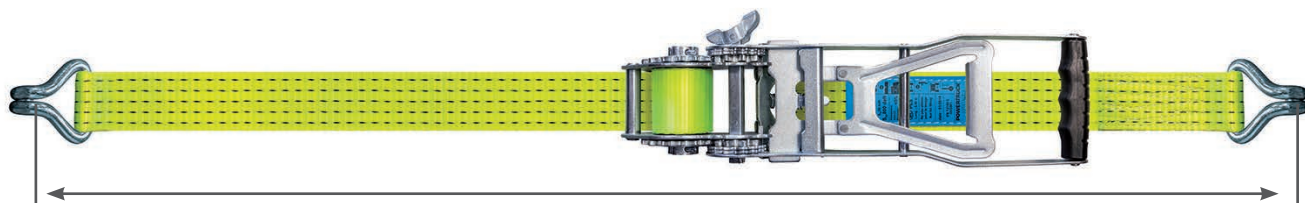
À TENSION DÉMULTIPLIÉE

Réf. : 6PT22 1000 40 JAX POWER

Conforme à la norme EN 12 195-2

LC  : 5 000 daN • 7,5 T • Largeur de sangle 50 mm (Rupture de la sangle seule non cousue 7,5T ou 7500 daN)

Avec le Powertruck, optimisez votre processus d'arrimage et la sécurité de la charge, de l'opérateur et des tiers. Avec une STF de 800 daN, il permet de diminuer considérablement le nombre de systèmes d'arrimage nécessaire lors d'un arrimage par recouvrement, et de gagner un temps précieux lors de la mise en place des sangles. Le Powertruck est particulièrement adapté à l'arrimage de charges lourdes, imposantes et pour les routiers qui effectuent plusieurs opérations de chargement – déchargement au quotidien.



Longueur utile du système : 10 m

Les avantages

- Système d'engrenage avec 3 roues crantées qui assurent un effort de tension démultiplié.
- La STF doublée à 800 daN permet un serrage ultra puissant : 2 fois supérieur en moyenne à un système d'arrimage traditionnel.
- Le nombre de système d'arrimage par recouvrement est divisé par 2 vous permettant de faire de sérieuses économies de temps et d'argent.



ERGOTRUCK

SYSTÈME D'ARRIMAGE AVEC TENDEUR ERGONOMIQUE

GRANDE POIGNÉE

Conforme à la norme EN 12 195-2

LC  : 5 000 daN • 7,5 T • Largeur de sangle 50 mm

(Rupture de la sangle seule non cousue 7,5T ou 7500 daN) • STF : 400 daN

Longueur utile standard du système : 9m

Le tendeur ergonomique, aussi appelé tendeur inversé a des engrenages retournés par rapport à un tendeur traditionnel. Il suffit donc de baisser la poignée en se servant du poids de son corps pour effectuer la mise sous tension du système d'arrimage.

L'utilisateur n'est plus tenté d'utiliser un levier pour augmenter la force exercée sur le tendeur, pratique interdite par la norme EN 12195-2.



Les avantages

- Poignée XXL : serrage facilité.
- Idéal pour des charges nécessitant un fort serrage : mise en place facilitée et capacité de serrage augmentée.
- La mise sous tension du système d'arrimage se fait de haut en bas contrairement à un système d'arrimage traditionnel, réduisant considérablement les TMS (troubles musculosquelettiques) et préservant le dos de l'utilisateur.
- Grâce à sa poignée XXL, l'utilisateur procède à la mise sous tension du système sans effort à la seule force du bras.

UNE POIGNÉE 30% PLUS LONGUE

Terminaisons possibles ● ● ●

Réf. : 1065

Réf. : 1006



PORTE-ENGINS

SYSTÈME D'ARRIMAGE AVEC TENDEUR À ROCHET

Conforme à la norme EN 12 195-2

Largeur de sangle 75 mm (Rupture de la sangle seule non cousue 11 ou 15 tonnes suivant la référence.)

Longueur utile standard du système : 8 m

Standard de l'arrimage sur porte-engins, le tendeur à rochet à ouverture sécurisée pour sangle de 75 mm de largeur est composé d'une roue crantée et d'une poignée à cliquet qui enroule la sangle d'arrimage autour d'un axe pour la mettre en tension.

Les avantages

- Une ouverture sécurisée grâce au tendeur à rochet, qui ne peut s'ouvrir que par une action volontaire.

LC  : 10 000 daN • 15 T • STF 500 daN **Réf. : 975 5.00/...**
(Rupture de la sangle seule non cousue 15 T ou 15 000 daN)

Terminaisons possibles • • •

Réf. : 1069

Réf. : 1067

Réf. : 25502

Réf. : DELTA



Réf. : DELTA+CRO

Réf. : 975 5.00/1



LC  : 7 000 daN • 11 T • STF 350 daN **Réf. : 975/...**
(Rupture de la sangle seule non cousue 11 T ou 15000 daN)

Terminaisons possibles • • •

Réf. : 1069

Réf. : 1067

Réf. : 25502

Réf. : DELTA



Réf. : DELTA+CRO

Réf. : 975 /1





- Fabrication sur-mesure, nous consulter.



- Produits standards : 24/48h. Selon quantitatif.



AUTO-RÉTRACTABLE

SYSTÈME D'ARRIMAGE AVEC TENDEUR À CLIQUET AUTO-RÉTRACTABLE

Conforme à la norme EN 12 195-2

Les avantages

- Fixation facile et rapide avec une mise en tension et un desserrage progressif.
- Enroulement de la sangle automatique d'une simple pression sur le bouton rouge.
- Rangement optimisé, chaque partie est solidaire : 2 en 1.



Réf. : SYA-RETRAC-50- ... -3M 

LC  : 1 500 daN • 2,25 T • Largeur de sangle 50 mm

(Rupture de la sangle seule non cousue 2,25T ou 2250 daN) • STF 180 daN

Crochets revêtus de plastique afin d'arrimer délicatement les charges sans rayures.

Crochets pour anneaux d'ancrage ou bords de rive

Crochets pour accrochage sur rail d'arrimage universel

Réf. : 1202

Réf. : 1006

Réf. : 1826



Réf. : SYA-RETRAC-25- ... -3M 

LC  : 600 daN • 0,9 T • Largeur de sangle 25 mm

(Rupture de la sangle seule non cousue 0,9T ou 900 daN) • STF 120 daN

Crochets revêtus de plastique afin d'arrimer délicatement les charges sans rayures.

Crochets pour anneaux d'ancrage ou bords de rive

Réf. : 1202

Réf. : 1002



ARRIMAGE CHAÎNE

Tendeur d'arrimage à cliquet

Conforme à la norme EN12 195-3

Diamètres de chaîne de 6* à 16 mm, une couleur par diamètre. Traçabilité 100% : numéro de série gravé sur la poignée. Linguet de sécurité obligatoire. Idéal pour l'arrimage d'engins TP sur plateaux.

Réf. : ACTAC/R16



Réf. : ACTAC/R13



Réf. : ACTAC/R10



Réf. : ACTAC/R8



*Le diamètre 6 sera disponible à partir d'octobre 2023, réf. ACTAC/R6.

Chaîne d'arrimage

Les chaînes d'arrimage sont prévues pour une utilisation avec le tendeur d'arrimage adapté à la TMU (Tension Maximale d'Utilisation). Choisissez le diamètre de chaîne correspondant au diamètre du tendeur. Les chaînes sont fabriquées à partir d'acier grade 80.

Réf. : ACTAC/R16



Raccourcisseur + Crochet à linguet



Crochet à linguet + Crochet à linguet



Raccourcisseur + Raccourcisseur

REMORQUAGE



• Fabrication sur-mesure, nous consulter.

En fonction du véhicule à remorquer nous vous proposons différentes solutions. Des élingues aux capacités extrêmes, aux élingues de remorquage tout terrain, le tout sur-mesure. Le choix s'offre à vous.

En fibre UHMWPE ● ● ●

Réf. : GRIZZLYREM/...

Fabrication jusqu'à 300 tonnes, au-delà nous consulter.



Poids lourds ● ● ● Réf. : EREM

Élingue ronde avec fourreau de protection PVC. Différentes options de protections possibles. Fabrication de 2 à 200 tonnes, au-delà nous consulter.



Non homologuée sur route

Véhicules tout terrain ● ● ●

Réf. : 605 R1



Sangle plate avec boucle renforcée et crochet à linguet. Fabrication de 1,6 à 3,4 tonnes, au-delà nous consulter.

Réf. : 600 1R



Sangle plate avec renfort textile sur les 2 boucles. Fabrication de 1,6 à 3,4 tonnes, au-delà nous consulter.

Réf. : BTRM



En sangle plate. Fabrication de 1 à 20 tonnes, au-delà nous consulter.

FILETS



• Fabrication sur-mesure, nous consulter.

En sangle polyester, le filet d'arrimage est idéal pour sécuriser plusieurs petites charges à petit volume. Ce système s'adapte parfaitement aux remorques et à l'arrimage d'intérieur.

Nos filets sont fabriqués sur-mesure en fonction de vos besoins :

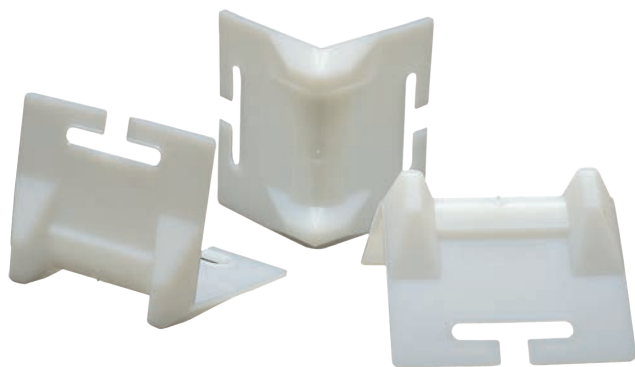
- Surface et forme,
- Nombre de boucle,
- Largeur des sangles : 25, 35, 50 ou 75mm,
- Dimensions des mailles,
- Couleur du filet,
- Rupture, résistance du système,
- Choix des extrémités : anneaux, boucles ou crochets d'arrimage...
- Choix du tendeur.



Réf. : FIL

COINS DE PROTECTION

Une autre solution pour sécuriser vos sangles lorsqu'elles sont en contact avec des bords coupants. Les coins de protection plastiques s'adaptent aux sangles de 25 à 75mm.



Réf. : EQ1

Modèle classique avec encoche pour le passage et le maintien de la sangle. Pour sangle de 25 à 75 mm.

CHOIX ÉCONOMIQUE



Réf. : EQ1-N

Modèle renforcé. Pour sangle de 25 à 50 mm.

LE CHOIX DES PROS

NOTRE ACTUALITÉ

POUR NOUS CONNAÎTRE D'AVANTAGE

NOUVEAU

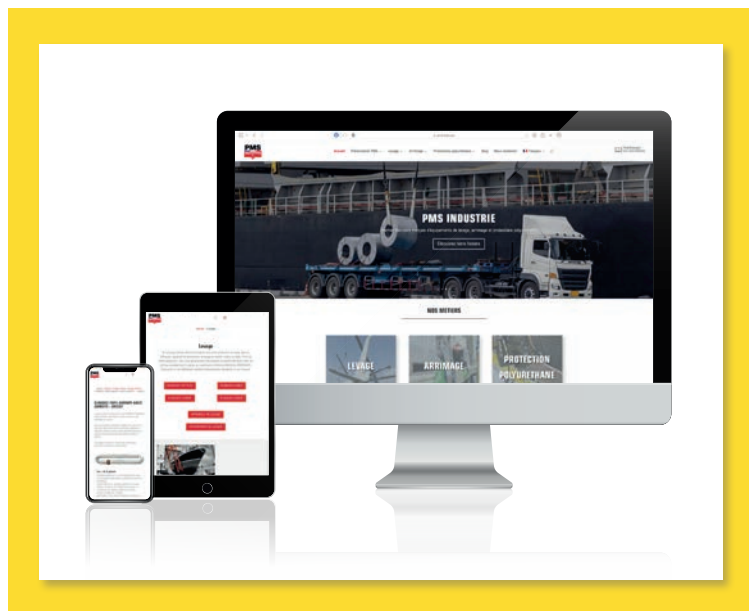
Sur tous vos supports, retrouvez-nous et accédez à un contenu exclusif.

Trouvez la solution idéale à vos besoins et laissez vous guider à travers nos solutions de levage et d'arrimage.

Retrouvez toutes les informations sur nos produits, nouveautés, nos fiches techniques et modes d'emploi directement sur notre site web.



WWW.PMS-IND.COM



Réseaux sociaux

Suivez-nous sur les réseaux sociaux et restez informé sur notre actualité !



DES NOUVELLES HEBDOMADAIRES



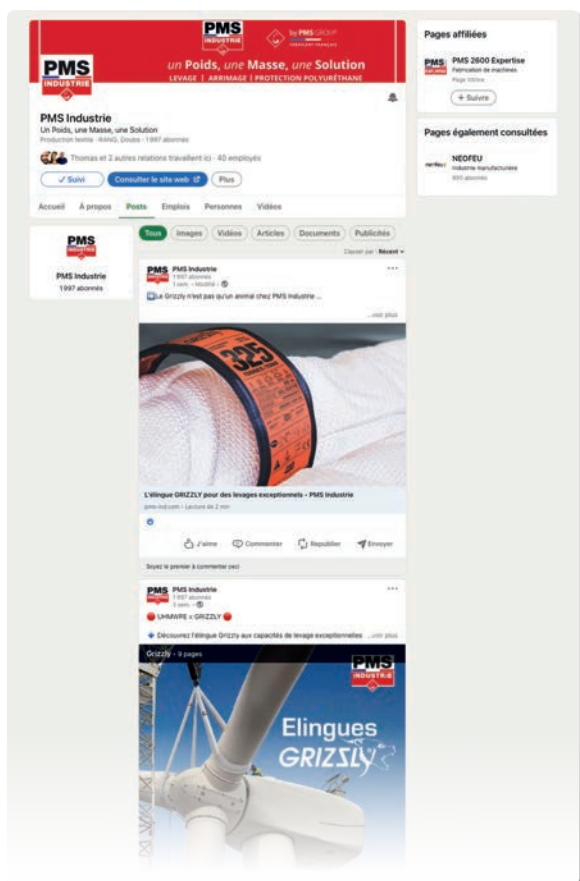
DES PHOTOS EXCLUSIVES DE NOS FABRICATIONS



CONSEILS - TRUCS & ASTUCES



ABONNEZ VOUS, LIKEZ, COMMENTEZ, PARTAGEZ !



VOS INTERLOCUTEURS

Service client

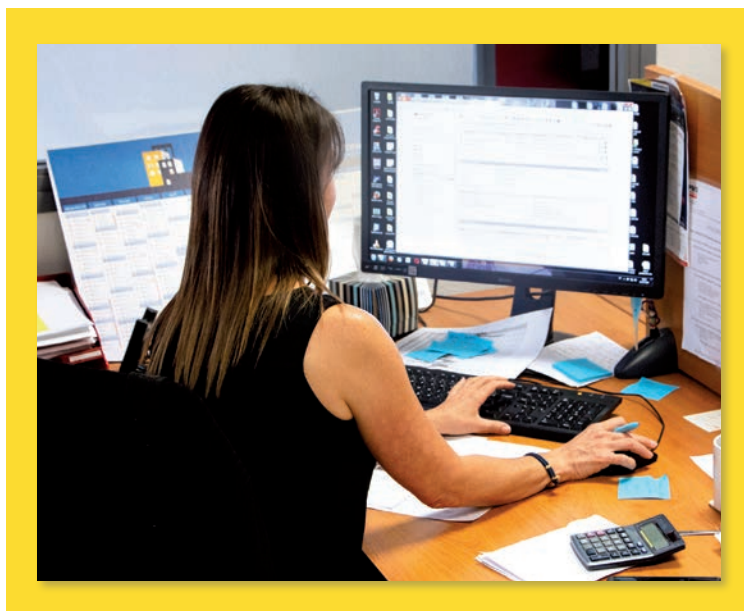
Suivi, conseils, informations techniques, notices d'utilisation, notre service client vous assistera dans l'utilisation de toute la gamme PMS Industrie.

Ce service basé en France est à votre disposition du lundi au vendredi de 8h à 18h :

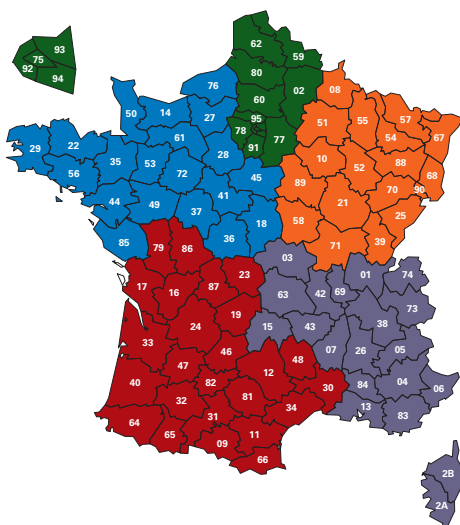
- Par téléphone : 03 81 96 33 34
- Par email : info@pms-ind.com



www.pms-ind.com



5 responsables régionaux pour vous accompagner



N'hésitez pas à contacter le responsable de votre secteur aux coordonnées ci-dessous :

SECTEUR Nord Ouest

mobile : +33 (0)6 76 02 23 94

SECTEUR Est

mobile : +33 (0)6 33 91 86 75

SECTEUR Sud Ouest

mobile : +33 (0)6 31 39 40 19

SECTEUR Sud Est

mobile : +33 (0)6 85 03 20 14

SECTEUR Île de France - Nord

mobile : +33 (0)6 70 93 16 01



Votre distributeur



8 route des Planches - 25250 RANG
03 81 96 33 34 - www.pms-ind.com

