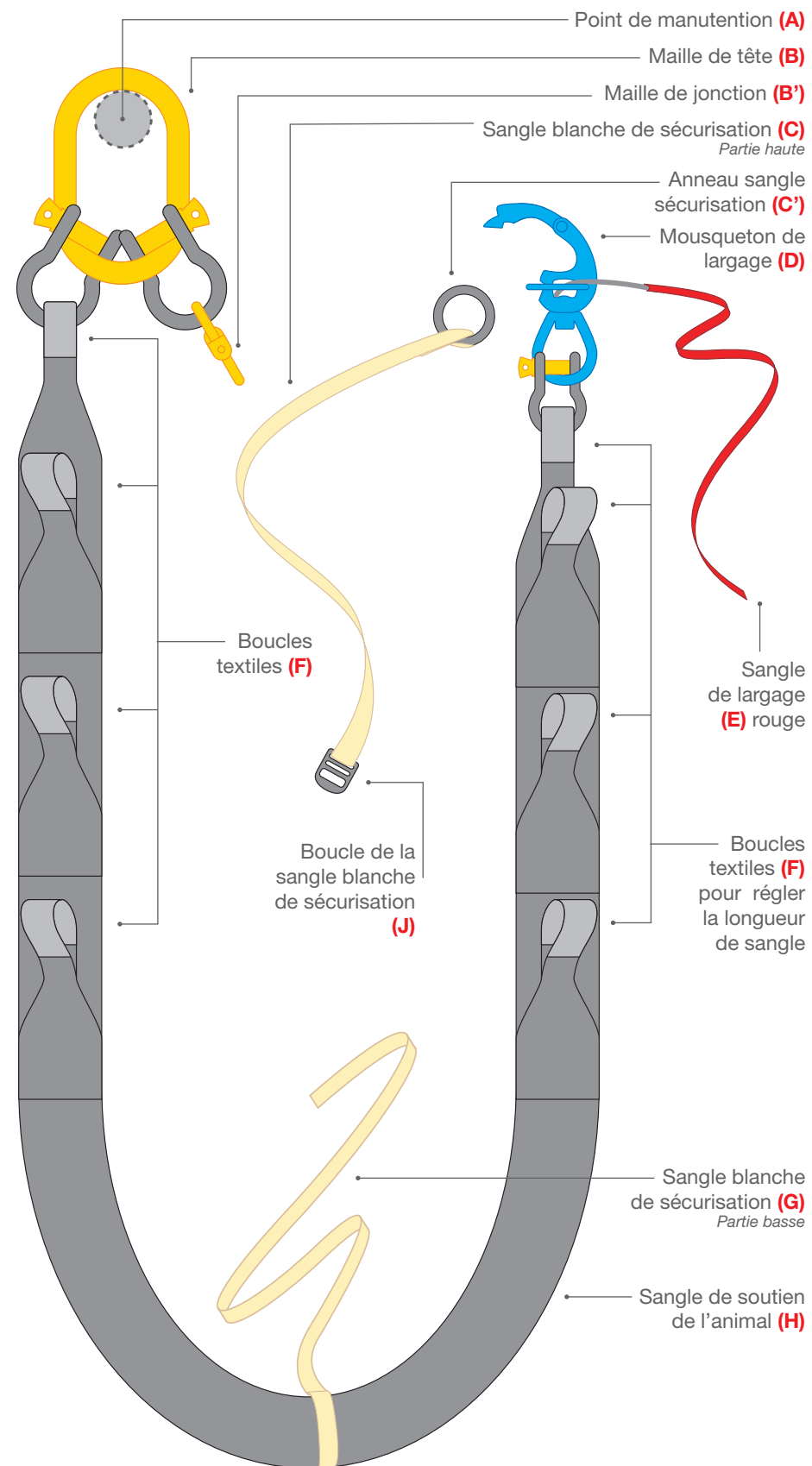




AniPROTECT

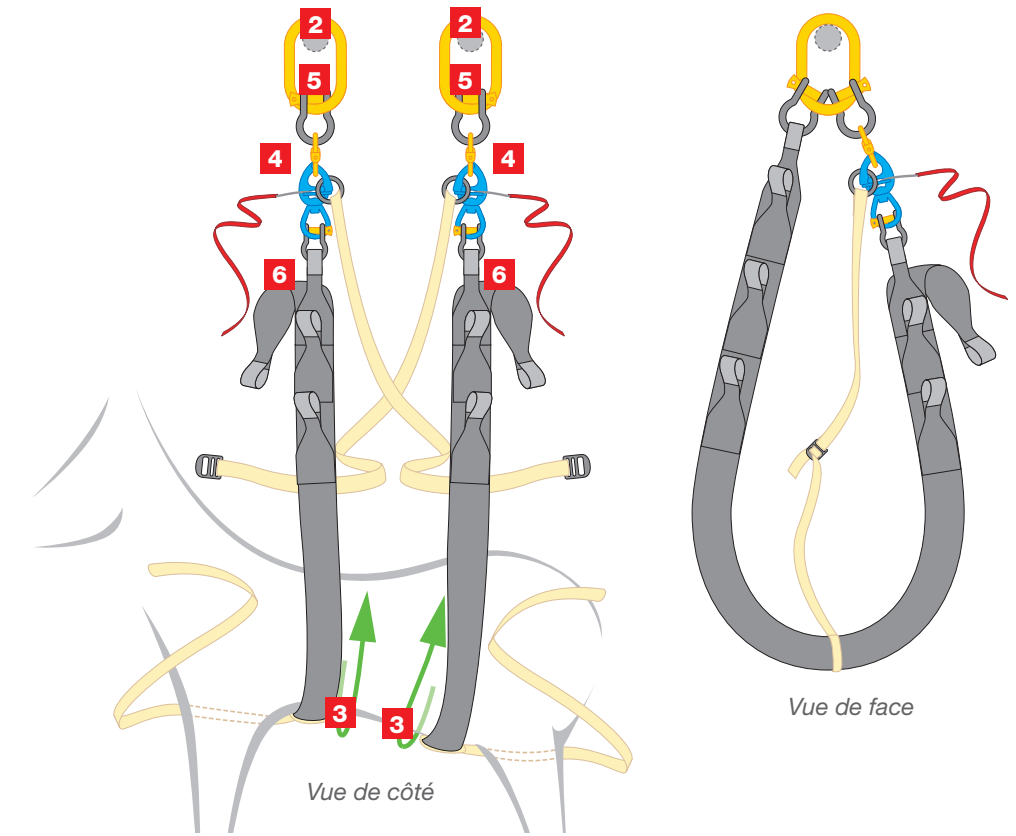
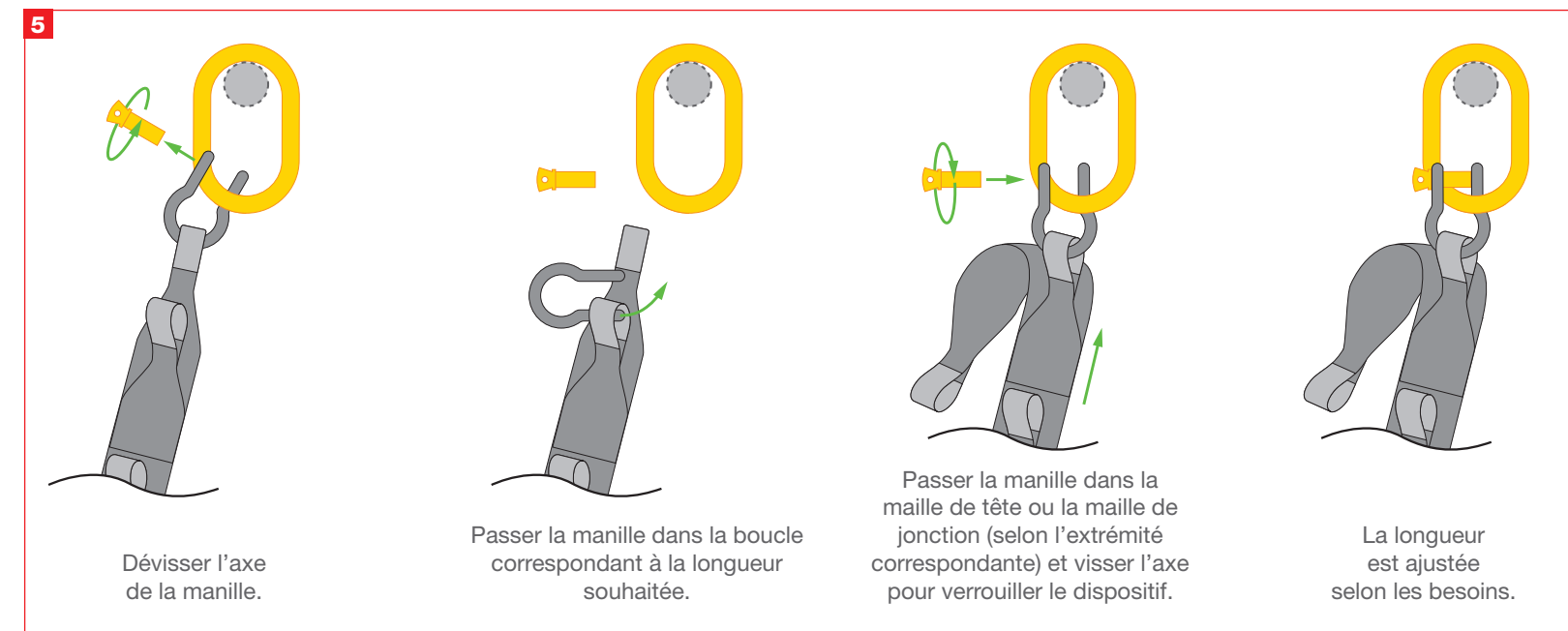
BOUCLES TEXTILE



Dispositif dédié au sauvetage de grands animaux.

A MISE EN PLACE

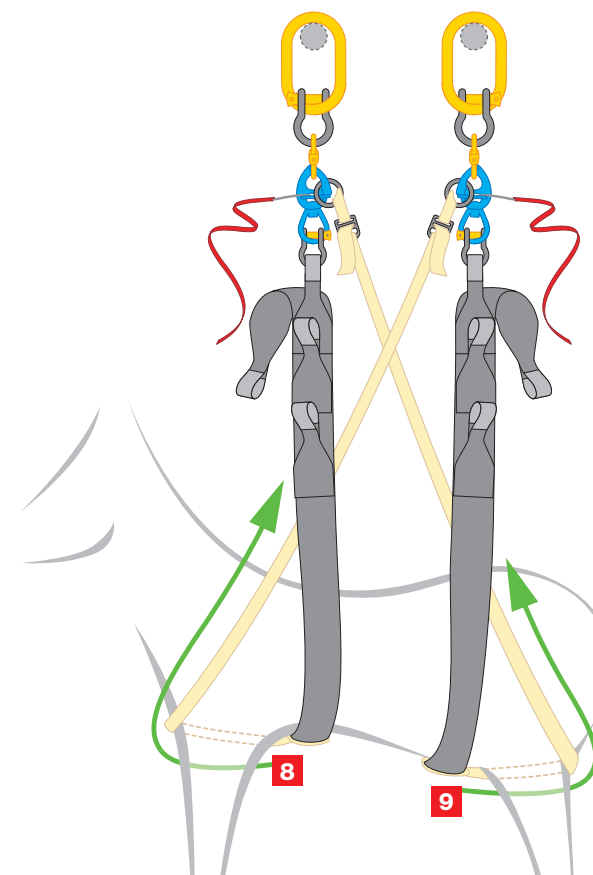
- 1 Accrocher la maille de tête (B) au point de manutention (A) (destiné au levage).
- 2 Passer la sangle de soutien (H) sous l'animal.
- 3 Accrocher le mousqueton de largage (D) sur la maille de jonction (B')
- 4 Accrocher l'anneau rond (C') de la sangle de sécurisation (C) sur le mousqueton de largage (D) puis verrouiller
- 5 Ajuster la longueur utile de la sangle avec les manilles et les boucles (F) (Voir schémas ci-dessous).
- 6 Répéter les étapes 1 à 5 pour le second élément.



B SÉCURISATION

Afin de prévenir l'écartement des 2 sangles de soutien (H) :

- 7 Sangle soutenant la **partie avant** de l'animal (H) : faire passer la sangle blanche de sécurisation (G) entre les pattes avant et insérer l'extrémité de la sangle (G) dans la boucle (J) de la sangle (C) arrière.
- 8 Sangle soutenant la **partie arrière** de l'animal (H) : faire passer la sangle blanche de sécurisation (G) entre les pattes arrière et l'insérer dans la boucle (J) de la sangle de sécurisation (C) avant.



G MANUTENTION

- 9 Maintenir les sangles de largage (E) durant l'opération.
- 10 Tirer simultanément sur les sangles rouges de largage (E) pour décrocher rapidement l'animal.

Attention à la chute de la chaîne.

