



# ASSUREZ VOTRE TRAÇABILITÉ

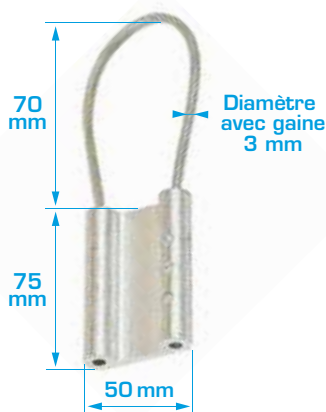


Personnalisez vos équipements et garantissez leur traçabilité pour une sécurité optimale et une utilisation en toute tranquillité.

## PLAQUETTES DE MARQUAGE "CE"

- Pour une élingue chaîne grade 80.
- Agréées par la norme Européenne.
- Informations stipulées sur les plaquettes : diamètre chaîne, nombres de brins, angle d'inclinaison, CMU, nom ou sigle du fabricant, N° de l'élingue.

○ Réf : ACPM/01



○ Réf : ACPM/02

(pour élingues multibrins)



○ Réf : ACPM/03

(pour élingues 1 brin)



## EASY CLIP

### LE + PRODUIT :

- Pratique pour codifier vos années : nombreuses couleurs disponibles, nous consulter. Rouge, vert, noir, gris, orange, bleu...

D'un simple clip, il vous permet **d'assurer vous-même votre traçabilité** lors du contrôle annuel de vos élingues.

La couleur indiquant l'année de référence, Easy Clip vous assure d'un simple coup d'œil que le contrôle a bien été effectué.

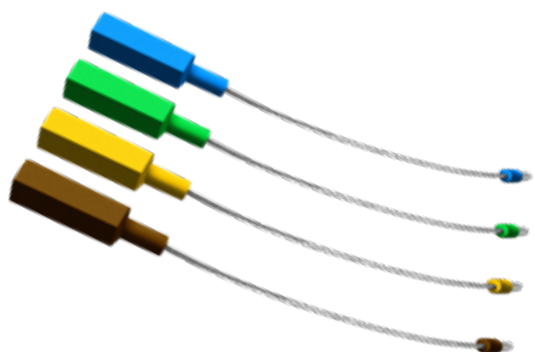
Après fermeture, le système devient **impossible à déverrouiller**.

Il permet aussi de **fixer les plaquettes de marquage** (ci-dessous) lors de la fabrication d'élingues acier ou multibrins textile.

Gagnez du temps et de l'argent avec Easy Clip !

Réf : EASY CLIP

Plusieurs longueurs disponibles : 130 mm, 190 mm ou 300 mm. Nous consulter.



Nous avons plusieurs sources d'approvisionnements, les cotes sont données à titre indicatif. Différents conditionnements sont possibles, voir catalogue tarifaire.